



Администрация Пермского муниципального округа Пермского края  
Комитет имущественных отношений

## РАСПОРЯЖЕНИЕ

13.12.2023

№ 4208

### **Об установлении публичного сервитута на часть земельного участка**

В соответствии со ст. 23, гл. V.7 Земельного кодекса Российской Федерации, Федеральным законом от 25.10.2001 № 137-ФЗ «О введении в действие Земельного кодекса Российской Федерации», пп. 3.2.5 п. 3.2 разд. 3 Положения о комитете имущественных отношений администрации Пермского муниципального округа, утвержденного решением Думы Пермского муниципального округа Пермского края от 29.11.2022 № 48, на основании ходатайства публичного акционерного общества «Россети Урал» (ИНН 6671163413, ОГРН 1056604000970) (далее - ПАО «Россети Урал») от 27.11.2023 № 15507:

1. Установить в интересах ПАО «Россети Урал» публичный сервитут площадью 409 кв.м на часть земельного участка:

- с кадастровым номером 59:32:3250001:17952 (409 кв.м), расположенный по адресу: Пермский край, Пермский район, Култаевское с/п, д. Валеваи.

Цель: Подключение (технологическое присоединение) к сетям инженерно-технического обеспечения ПАО «Россети Урала» по объекту: «Строительство ВЛ 0,4 кВ с установкой ПУ для электроснабжения д. Валеваи Култаевское с/п (4500087519)».

Срок: 49 лет.

2. Утвердить границы публичного сервитута на часть земельного участка, указанного в п. 1 настоящего распоряжения, согласно прилагаемой схеме расположения границ публичного сервитута.

3. Срок, в течение которого использование указанных в п. 1 настоящего распоряжения земельных участков в соответствии с их разрешенным использованием будет невозможно или существенно затруднено в связи с осуществлением сервитута – не установлен.

4. Порядок установления зон с особыми условиями использования территорий и содержание ограничений прав на земельные участки в границах таких зон установлен Постановлением Правительства РФ от 24.02.2009 № 160 «О порядке установления охранных зон объектов электросетевого хозяйства

и особых условий использования земельных участков, расположенных в границах таких зон».

5. Плата за публичный сервитут устанавливается в соответствии с Федеральным законом от 29.07.1998 № 135-ФЗ (ред. от 19.12.2022) «Об оценочной деятельности в Российской Федерации» и методическими рекомендациями, утверждёнными приказом Минэкономразвития России от 04.06.2019 № 321.

6. Комитету имущественных отношений администрации Пермского муниципального округа в течение 5 рабочих дней со дня подписания настоящего распоряжения:

6.1. направить настоящее распоряжение в Управление Федеральной службы государственной регистрации, кадастра и картографии по Пермскому краю;

6.2. направить настоящее распоряжение в ПАО «Россети Урал», а также сведения о лицах, являющихся правообладателями земельных участков, сведения о лицах, подавших заявления об учете их прав (обременений прав) на земельные участки, способах связи с ними, копии документов, подтверждающих права указанных лиц на земельные участки;

6.3. разместить настоящее распоряжение на официальном сайте Пермского муниципального округа в информационно-телекоммуникационной сети Интернет <https://permokrug.ru>.

7. Настоящее распоряжение вступает в силу со дня его подписания.

8. Контроль исполнения распоряжения возложить на заместителя председателя комитета М.В. Королеву

Председатель комитета

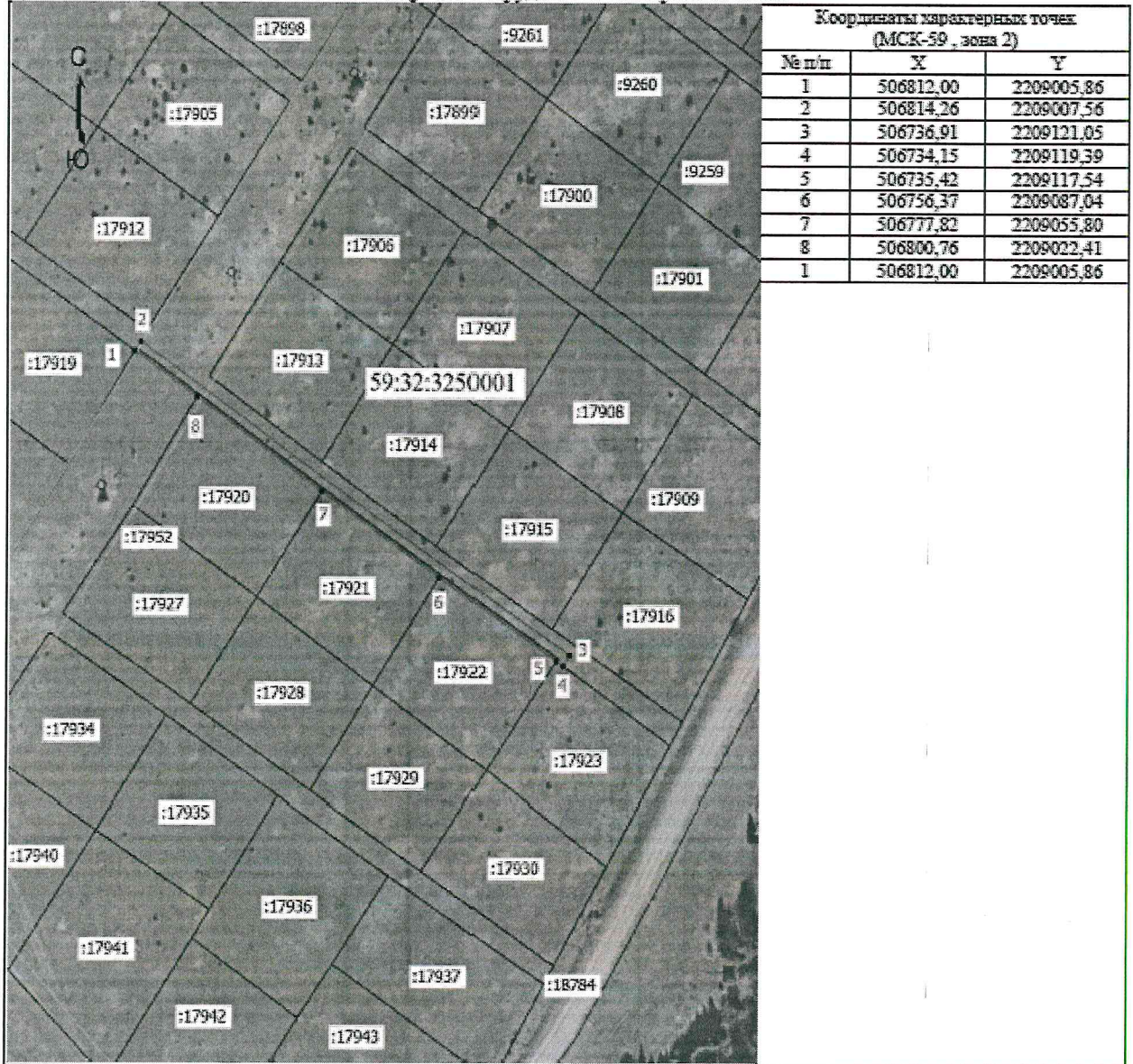


Е.А. Демидова

Приложение № 1  
к распоряжению  
комитета имущественных  
отношений администрации  
Пермского муниципального округа  
от 13.12.2023 № 4208

**СХЕМА РАСПОЛОЖЕНИЯ ГРАНИЦ ПУБЛИЧНОГО СЕРВИТУТА**  
«Строительство ВЛ 0,4 кВ с установкой ПУ для электроснабжения д. Валеваи Култаевское с/п (4500087519)»

Местоположение объекта: Пермский край, Пермский муниципальный округ, д. Валеваи  
Площадь земель или части земельного участка, кв.м.: 409  
Категория земель: земли сельскохозяйственного назначения  
Вид разрешенного использования земельного участка: -  
Цель использования: под объекты инженерного оборудования электроснабжения



Координаты характерных точек (МСК-59, зона 2)		
№ п/п	X	Y
1	506812,00	2209005,86
2	506814,26	2209007,56
3	506736,91	2209121,05
4	506734,15	2209119,39
5	506735,42	2209117,54
6	506756,37	2209087,04
7	506777,82	2209055,80
8	506800,76	2209022,41
1	506812,00	2209005,86

Масштаб 1: 1500

- Условные обозначения
- - Граница кадастрового квартала
  - - Граница земельного участка, согласно сведениям из ЕИРН
  - - Граница зоны с особыми условиями
  - - Граница публичного сервитута
  - - Граница сооружения, планируемого к строительству
- 59:32:3250001 - Номер кадастрового квартала  
2136 - Кадастровый номер земельного участка  
• - Обозначение новой характерной точки